

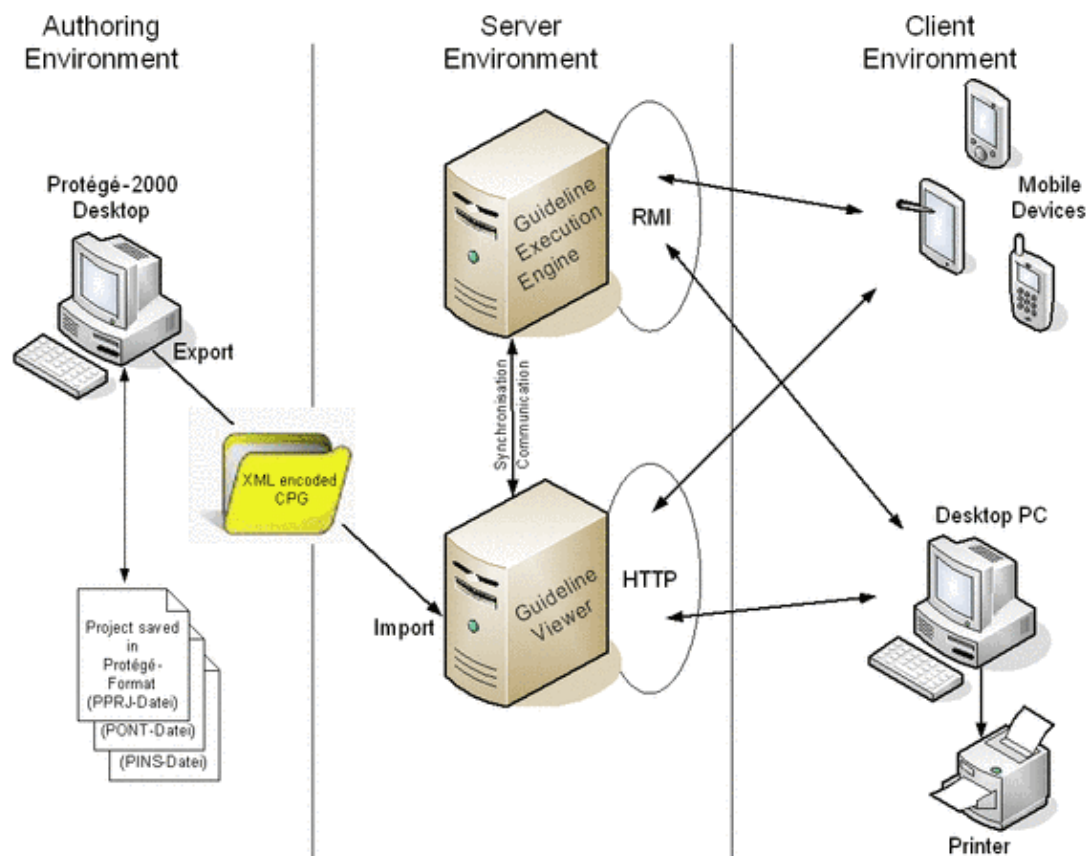


## HELEN Tools

[english version](#)

Diese Seite wird momentan überarbeitet. [Hier](#) geht es zur alten Version.

## Architektur



Interessieren Sie sich nur für das Format (Ontologie) und die Autorenwerkzeuge, benötigen Sie:

- [Protégé von der Stanford University](#) in der aktuellen Version (3.1)
- Die [HELEN-Ontologie](#)
- Die [HELEN-Plugins](#)

Möchten Sie sich außerdem die Server-Schicht ausprobieren, benötigen Sie:



- [Guideline Execution Engine](#)
- [Guideline Viewer](#)

Beide liegen als automatisch installierbare und sofort einsetzbare Versionen vor. Für den Einsatz in einer Testumgebung ist der Guideline Viewer für den Einsatz einer "eingebauten" (embedded) Datenbank konfiguriert.

Für beide Umgebungen sind die Beispiel-Leitlinien (1,2) geeignet, die zu Veranschaulichung dienen.

## Downloads

<a href="#">HELEN-Protege.zip</a>	1.3 M
<a href="#">Pdclient.jar</a>	3.3 M
<a href="#">ontology.zip</a>	57 K
<a href="#">GEE-install-20060424.jar</a>	5.3 M
<a href="#">GV-standalone-install-20060426.jar</a>	8.6 M
<a href="#">V_2004_A_Allergiepraevention.zip</a>	138 K
<a href="#">V_2004_A_Karzinom_Aerodigestivtrakt.zip</a>	112 K
<a href="#">GEEclient-additional-files.zip</a>	3.9 K
<a href="#">pdclient-noswt.zip</a>	2.5 M