

Anpassung der Darstellungsgröße auf Monitoren unter Windows

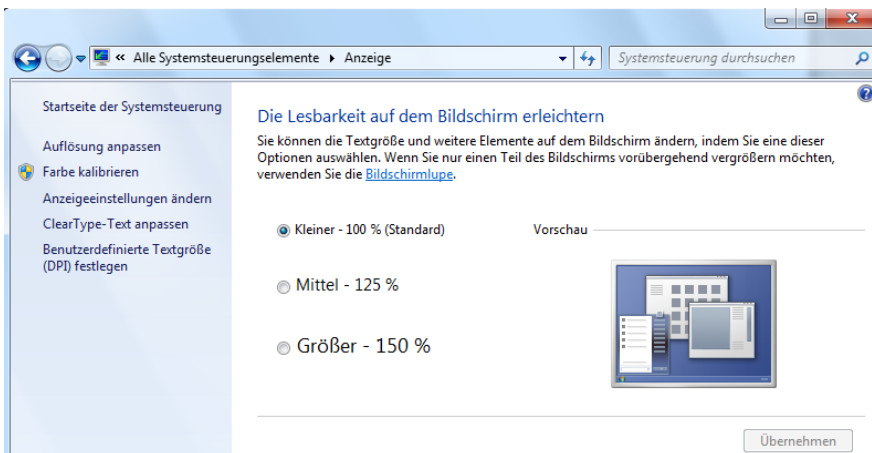
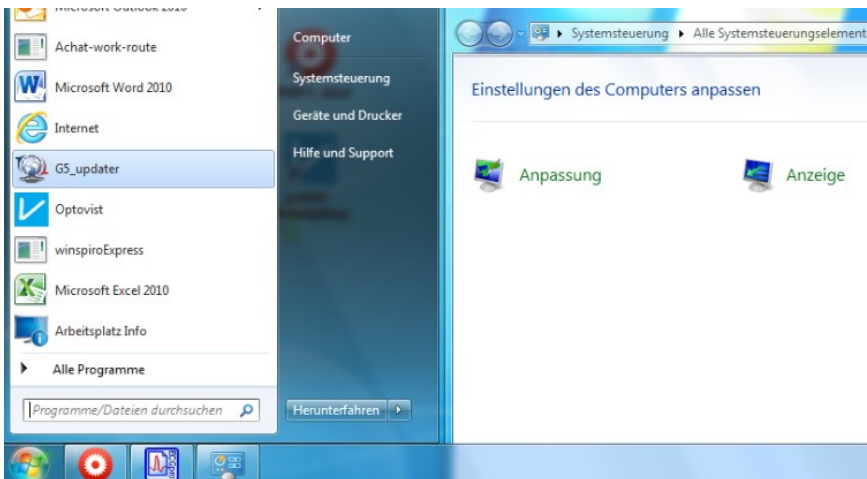
Bei der Darstellung z.B. von Texten in Dokumenten oder Tabellen kann es sein, dass diese für Sie etwas klein sind. Dies ist bei aktuellen Widescreen-Monitoren (z.B. mit 23" od. hochauflösenden Monitoren) zu beobachten z.B. wenn diese vom PC-Nutzer etwas weiter entfernt aufgestellt sind.

Zur Anpassung der Darstellungsgröße gelangen Sie über den **Start-Button** >> in die **Systemsteuerung** >> unter **Anzeige** ist meist **Kleiner - 100%** als Standardeinstellung vorgegeben.

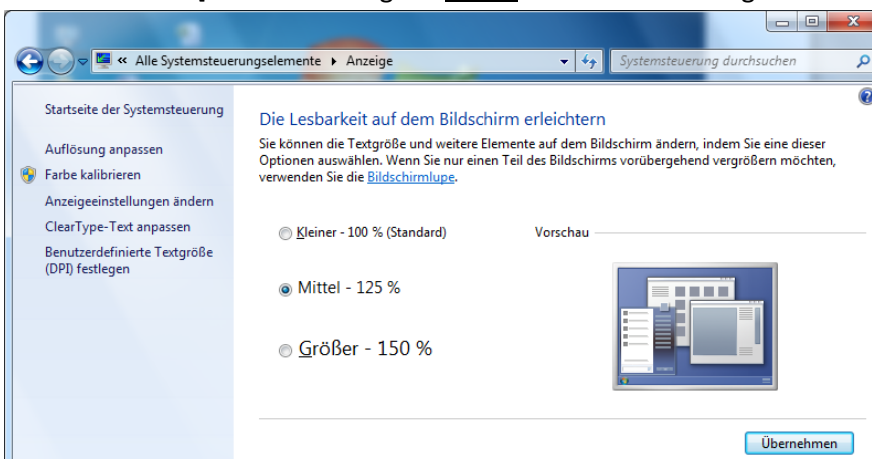
>> **ändern** Sie diese dann bitte auf **Mittel - 125%**

Zur Aktivierung der Änderung müssen Sie sich anschließend am PC abmelden und erneut anmelden.

Diese Einstellungsänderung bewirkt eine Größenanpassung unabhängig von der verwendeten Software; d.h. alles, auch internetbasierte Seiten/Anwendungen werden größer dargestellt.



[Eine Einstellung auf 150 % ist bei Verwendung üblicher Programme nicht empfehlenswert]



> abschließend **Neuanmeldung** od. **Neustart**