

Musiktherapie für chronisch kranke Kinder

Lasse

7 Jahre

Interessen:

im Freien spielen,
auf Bäume klettern, ins
Schwimmbad gehen,
mit Lego spielen,
Geschichten hören



Die Krankheit

Lasse erkrankte im Sommer 2013 an einer Hirnhautentzündung und musste viele Wochen erst auf der Intensivstation und dann auf der Normalstation in der Kinderklinik verbringen. Am Anfang konnte er nicht schlucken und sprechen. Vieles hat sich durch die Behandlung gebessert, aber es ist noch ein langer Weg mit einigen Krankenhausaufenthalten.

Das Problem

Der plötzliche Beginn einer schweren bzw. chronischen Erkrankung ist häufig mit Schmerzen und Einschränkungen verbunden. Dinge, die die Kinder gerne gemacht haben, z.B. im Freien herumtoben oder auf Bäume klettern, sind nicht mehr oder nur eingeschränkt möglich. Längere Krankenhausaufenthalte bedeuten den Verlust der gewohnten Umgebung und sind oft mit Heimweh verbunden. Geschwister und Freunde können nicht gesehen werden. Es müssen Medikamente eingenommen werden, Blutentnahmen und teils schmerzhafte Untersuchungen müssen überstanden werden. Da entsteht gelegentlich einiges an Frustration.

Die Hilfe

Musiktherapie stellt hier eine Unterstützung der Krankheitsbewältigung dar. Im gemeinsamen spontanen Spiel am Krankenbett richtet sich der Blick meist auf angenehme Dinge: Die Kinder und Jugendlichen können kreativ sein, die eigenen Stärken hör- und spürbar machen, Kontrolle ausüben. In manchen Situationen tut es gut, auf den Instrumenten Belastendes auszudrücken, wo die Worte fehlen. Musik kann eine Atmosphäre von Geborgenheit vermitteln, kann

trösten und zu Entspannung anregen. Die Musiktherapeutin begegnet den Patienten in ihrer individuellen Situation und richtet das Handeln jeweils an den aktuellen Bedürfnissen oder einem besonderen Förderbedarf des Kindes oder Jugendlichen aus.

Mit Ihrer Spende möchten wir Kindern und Jugendlichen eine musiktherapeutische Unterstützung ermöglichen sowie dafür nötige Instrumente kaufen.

COURAGE 
für chronisch kranke Kinder

Darum brauchen wir Ihre Hilfe!

Verantwortliches Team:

Bettina Kraft, Dipl. Psychologin
Christiane Wilmers, Dipl. Musiktherapeutin
Zentrum für Kinder- und Jugendmedizin Heidelberg
Angelika-Lautenschläger-Klinik
Im Neuenheimer Feld 430 · 69120 Heidelberg

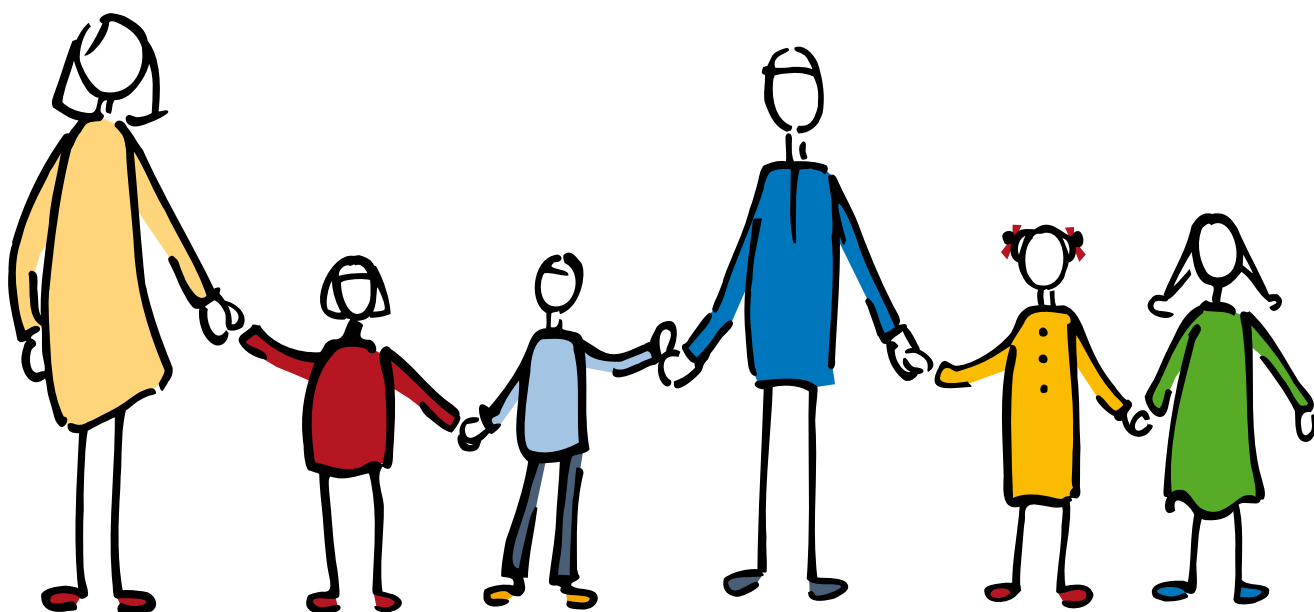
Koordination der Initiative:

Dr. med. Bärbel Striegel
Telefon: 06221 56-4903
Telefax: 06221 56-4339
baerbel.striegel@med.uni-heidelberg.de

MUT HABEN – MUT GEBEN!

JEDE SPENDE HILFT

... DEN CHRONISCH KRANKEN KINDERN



SPENDENKONTO:

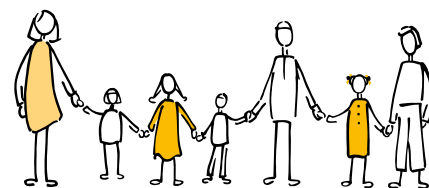
UNIKLINIKUM

BW-Bank · Konto Nr.: 7 421 500 429 · BLZ: 600 501 01

IBAN: DE64 6005 0101 7421 5004 29 · BIC: SOLADEST600

Bitte immer angeben: Verwendungszweck: COURAGE

COURAGE



für chronisch kranke Kinder

eine Initiative aus dem Zentrum für
Kinder- und Jugendmedizin Heidelberg
des Universitätsklinikums Heidelberg
Angelika-Lautenschläger-Klinik