

Die richtige Anwendung

1

Waschen Sie vor der Anwendung Ihre Hände und trocknen Sie diese anschließend gut ab.

2

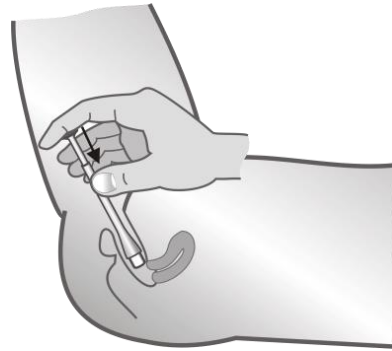
Bei ausschließlich **äußerlicher Anwendung** (Behandlung der Schamlippen und angrenzender Bereiche) **tragen Sie das Produkt dünn auf und reiben Sie es ein.**

3

Soll das Arzneimittel **in der Scheide angewendet** werden, **verwenden Sie eine Einführhilfe**, einen sogenannten Applikator. Zum **Füllen des Applikators öffnen Sie die Tube** und **setzen den Applikator auf die Tube auf** oder **schrauben ihn auf**. Halten Sie den Applikator fest angedrückt und **drücken Sie vorsichtig die Tube, um den Applikator zu füllen.**

4

Nehmen Sie den Applikator von der Tube ab und führen Sie ihn in Rückenlage bei leicht angezogenen Beinen möglichst tief in die Scheide ein. Entleeren Sie den Applikator durch Druck auf den Kolben.



5

Verbleiben Sie möglichst für **mindestens 30 Minuten in liegender Position.**

6

Waschen Sie Ihre Hände.

Weitere Hinweise

7

Wenden Sie Cremes, Salben und Gele zur vaginalen Anwendung am besten **abends vor dem Schlafengehen an.**

8

Tragen Sie während des Behandlungszeitraums **eine Slipeinlage.** Tampons eignen sich nicht als Wäscheschutz, da sie vor allem den gelösten Wirkstoff aus der Scheide aufnehmen und so die Wirkung des Arzneimittels verringern können.

9

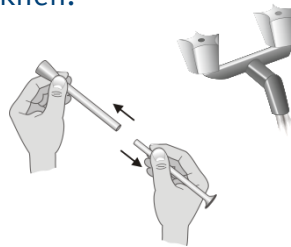
Bei **gleichzeitiger vaginaler Anwendung von Cremes, Salben oder Gelen und Latexprodukten** (z. B. Kondome, Diaphragmen) kann es wegen der enthaltenen Hilfsstoffe der Arzneimittel zur **Verminderung der Funktionsfähigkeit der Latexprodukte** und damit zur Beeinträchtigung der Sicherheit dieser Produkte kommen. Ob dies auch in Ihrem individuellen Fall zutrifft, können Sie der **Packungsbeilage des Arzneimittels** entnehmen oder mit Ihrem **Arzt bzw. Ihrer Ärztin** oder **in der Apotheke** besprechen.

10

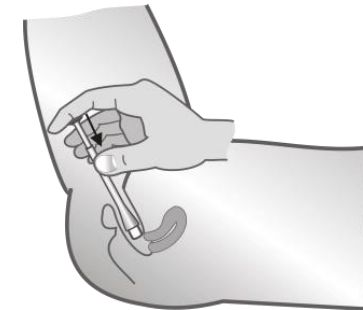
Während einer **Schwangerschaft** sollte die **Behandlung durch einen Arzt bzw. eine Ärztin** erfolgen oder mit Vaginaltabletten ohne Applikator durchgeführt werden.

11

Soll ein **Applikator mehrfach verwendet** werden, **zerlegen** Sie diesen **nach jeder Anwendung** und **reinigen** Sie ihn mit warmem, aber nicht kochendem, Wasser. Lassen Sie den Applikator anschließend trocknen.



UNIVERSITÄTS
KLINIKUM
HEIDELBERG



Diese Broschüre soll Sie bei der richtigen vaginalen Anwendung Ihrer Creme, Salbe oder Ihres Gels unterstützen.

Überreicht durch: