

# Die richtige Anwendung

1

**Waschen Sie sich Ihre Hände.** Setzen oder stellen Sie sich bequem hin. Die Anwendung vor einem Spiegel kann Ihnen helfen, die Anwendung zu kontrollieren.

2

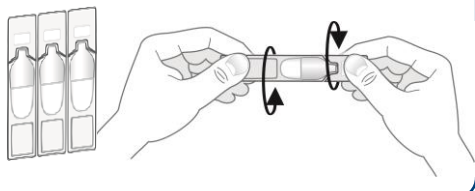
**Wärmen Sie die Flasche kurz in der Hand an.** Das unterstützt eine reizärmere Anwendung.



3

Nehmen Sie die Schutzkappe ab. **Berühren Sie niemals die Tropferspitze.**

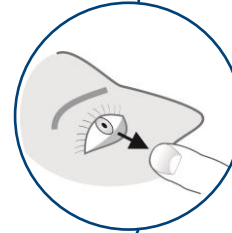
Einzel dosis-Ophthalmika öffnen Sie am besten durch zugfreies Drehen der Verschlusskappe.



4

Legen Sie den **Kopf in den Nacken**. **Öffnen Sie beide Augen** (auch das nicht zu behandelnde).

Ziehen Sie mit einem Finger das **Untertlid leicht nach unten**.



5

Richten Sie den **Blick nach oben**. **Fokussieren Sie einen festen Punkt**. So unterdrücken Sie das Blinzeln.

6

Halten Sie die **Tropfflasche senkrecht** über das geöffnete Auge. Bringen Sie **1 Tropfen in den Bindehautsack** ein.

Tropfen Sie **nicht direkt auf das Auge!** Das würde das Auge unnötig reizen.



7

**1 Tropfen pro Anwendung pro Auge** ist ausreichend. Das Auge kann nicht mehr Flüssigkeit aufnehmen.

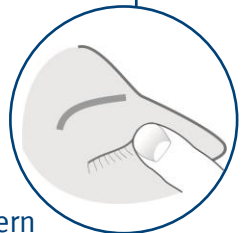
nur  
1



8

**Schließen Sie die Augen** für ca. **1 Minute**. Kneifen Sie die Augen nicht zu. Bewegen Sie die Augen bei geschlossenen Lidern.

**Drücken Sie gleichzeitig sanft auf den Nasenknochen am inneren Augenwinkel.** So verhindern Sie ein Abfließen des Arzneimittels über den Tränenkanal. Die Augentropfen bleiben somit länger am Auge und können besser wirken.



9

Wenn Sie **unterschiedliche Augentropfen am gleichen Auge** anwenden, halten Sie einen zeitlichen **Abstand von mindestens 15 Minuten** ein.

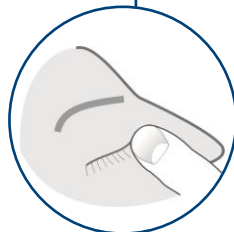


## Weitere Hinweise

10

### Augentropfen bei anderen Personen anwenden:

- 1 Der Patient legt sich waagrecht (ohne Kissen) auf den Rücken und schließt die Augen.
- 2 Tropfen Sie die Augentropfen bei geschlossenen Augen in den inneren Augenwinkel.
- 3 Der Patient öffnet kurz die Augen. Die Flüssigkeit fließt in das Auge.
- 4 Anschließend die Augen wieder für ca. 1 Minute schließen.
- 5 Gleichzeitig soll durch sanften Druck auf den Nasenknochen am inneren Augenwinkel der Tränenkanal abgedrückt werden.



**Stützen Sie Ihre Hand an der Stirn oder Wange des Patienten ab.** So verhindern Sie, dass durch unvorsichtige Kopfbewegungen des Patienten das Auge verletzt wird.

11

### Haltbarkeit:

Nach dem ersten Öffnen sind Augentropfen nur eine **kurze Zeit verwendbar**. Informieren Sie sich in der Packungsbeilage über die Haltbarkeit nach dem ersten Öffnen.

**Notieren** Sie z.B. auf der Augentropfen-Flasche oder Verpackung, **wie lange Sie die Augentropfen nach dem ersten Öffnen verwenden können.**



12

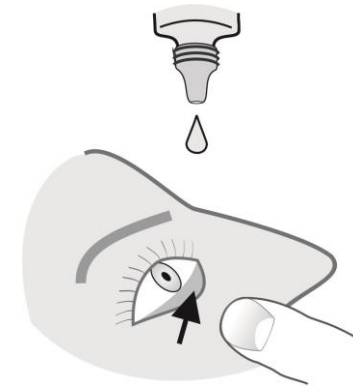
### Besonderheiten:

Informieren Sie sich in der Packungsbeilage über mögliche Wechselwirkungen mit **Kontaktlinsen**.

Informieren Sie sich in der Packungsbeilage über die Beschaffenheit Ihrer Augentropfen: Sind **kleine Pulverteilchen enthalten**, müssen Sie Ihre Augentropfen vor der Anwendung mit kräftigen Pendelbewegungen schwenken. **Dickflüssige Augentropfen** halten Sie am besten vor jedem Öffnen kopfüber, damit Luftblasen aus dem Tropfen-Ausgang entweichen.



# UNIVERSITÄTS KLINIKUM HEIDELBERG



Diese Broschüre soll Sie bei der richtigen Anwendung Ihrer Augentropfen unterstützen.

Überreicht durch: