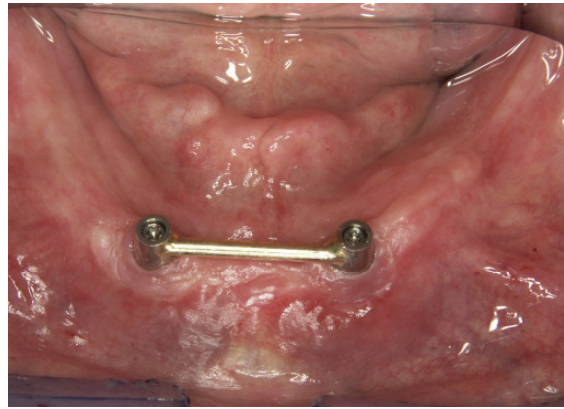
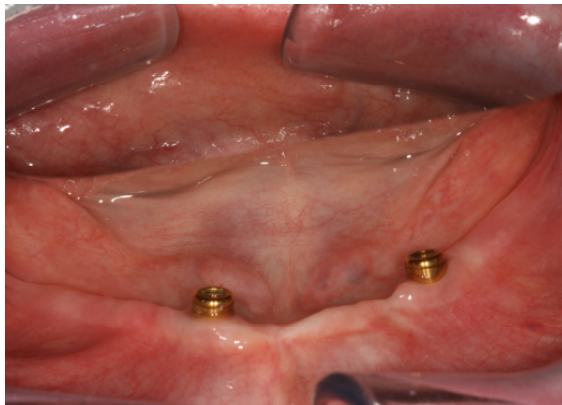


Stegprothese



Stabilisierung einer Unterkiefertotalprothese über einen Steg mit zwei Implantaten. In die Totalprothese ist eine sogenannte Stegmatrize einpolymerisiert, über welche die Prothese auf dem Steg abgestützt und gegen abziehende Kräfte stabilisiert wird.

Locator-Prothese



Eine weitere Möglichkeit, eine Unterkiefertotalprothese zu stabilisieren stellt die Verwendung von Locatoren dar. Diese funktionieren nach dem Druckknopfprinzip. Auch hier müssen zwei Implantate gesetzt werden.