



Die **PAKT-Ambulanz** ist Teil des Gesamtangebotes der Ambulanz der Psychiatrischen Klinik.

Wir sind Ansprechpartner für:

- Menschen mit einer psychiatrischen Erkrankung, die ihr Gedächtnis, ihre Aufmerksamkeit und ihre Konzentration verbessern möchten
- Kliniken, Arztpraxen und Beratungsstellen, die kognitive Trainingsprogramme für ihre Patienten als hilfreich und sinnvoll erachten

Leitung:

PD Dr. med. Daniela Roesch-Ely
Dipl.-Psych. Marina Bartolovic

Ort:

Zentrum für Psychosoziale Medizin
Allgemeine Psychiatrie Haus 1
PAKT-Ambulanz
Voßstraße 4
69115 Heidelberg

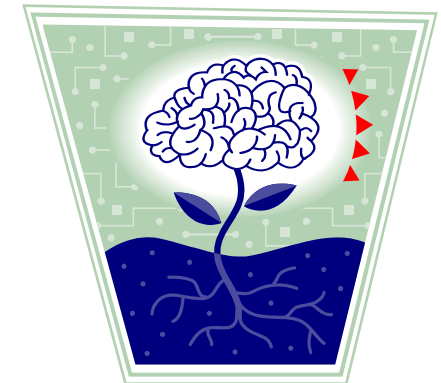
Kontakt:

Tel. 06221-5637406



Studienteilnehmer gesucht:

Kognitives Training



für Menschen mit Depressionen



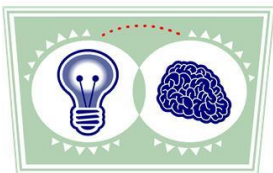
Haben Sie Schwierigkeiten, sich bei der Arbeit zu konzentrieren?

Fällt es Ihnen schwer, sich im Alltag verschiedene Dinge zu merken?

Dies sind Beispiele für so genannte kognitive Störungen, die bei manchen Menschen mit Depressionen im Laufe des Lebens auftreten. Neben Aufmerksamkeit und Gedächtnis können auch andere Bereiche betroffen sein. Solche Störungen führen im Beruf und Alltag oft zu Leistungseinbußen und sonstigen Problemen.

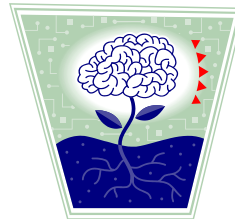
Daher bieten wir Menschen, die an Depressionen leiden, kognitives Training an. Hierbei möchten wir untersuchen, wie gut es gegen kognitive Störungen helfen kann. Außerdem wollen wir die Effekte des Trainings auf Gehirnfunktionen mittels funktioneller Kernspintomografie untersuchen.

Das Training fördert kognitive Grundfunktionen durch gezieltes Üben am PC. Darüber hinaus soll den Teilnehmern mithilfe von Lerntechniken und Strategien im Rahmen einer Gruppensitzung erleichtert werden, die trainierten Grundfunktionen auch im Alltag anzuwenden.



Ein **5-wöchiges** kognitives Trainingsprogramm mit jeweils **3 Trainingseinheiten** pro Woche:

- ...davon 2 reine PC-Trainingseinheiten à 60 min (Mo & Fr, 16-17 Uhr)
- ...und 1 kombinierte Trainingseinheit mit PC-Training und anschließender Transfersitzung in der Kleingruppe zu insg. 90 min (Mi, 16-17.30 Uhr)



Unser Angebot

- Neuropsychologische Untersuchung durch PsychologInnen
- Durchführung eines speziell abgestimmten Trainingsprogramms mit Betreuung in Kleingruppen
- Abschlussuntersuchung mit individuellem Feedback
- Auf Wunsch ggf. weitere Trainingsteilnahme nach Studienabschluss
- Vor- und Nachuntersuchung mittels funktioneller Kernspintomografie (fMRT)
- Bilddaten aus der Kernspintomografie auf Wunsch auf CD erhältlich
- Aufwandsentschädigung bis zu 120 Euro bei regelmäßiger Trainingsteilnahme und Teilnahme an den fMRT-Untersuchungen

Sie kommen für eine Studienteilnahme in Frage, wenn...

- Bei Ihnen in der Vergangenheit mind. eine depressive Episode diagnostiziert wurde
- Sie zwischen 18 und 60 Jahre alt sind
- Sie gerade nicht akut depressiv sind
- Keine weiteren psychischen Störungen bei Ihnen diagnostiziert wurden (mit Ausnahme von Persönlichkeitsstörungen)
- Keine neurologischen oder schweren körperlichen Erkrankungen bestehen
- Keine Drogen- oder Alkoholabhängigkeit besteht



Bei Interesse melden Sie sich bei uns!

Ihre Ansprechpartner:

- M.Sc. Psych. Johanna Weinberg
- M.A. Claudia Bach

Telefon: 06221-5636201

E-Mail: Depression.Training@med.uni-heidelberg.de

Post: Zentrum für Psychosoziale Medizin
Allgemeine Psychiatrie (Haus 1)
PAKT-Ambulanz
Voßstraße 4
69115 Heidelberg